



UniversitätsKlinikum Heidelberg
**Kreiskrankenhaus
Bergstraße**

Information zum Brustzentrum Bergstraße

am Kreiskrankenhaus Bergstraße in Heppenheim

Akademisches Lehrkrankenhaus der Universität Heidelberg





Liebe Patientin,

bei Ihnen wurde eine Brusterkrankung festgestellt. Nur etwa einer von fünf Knoten in der Brust ist bösartig.

Hier im Brustzentrum des Kreiskrankenhauses Bergstraße werden Sie von der Diagnostik bis zur Therapieplanung und Durchführung begleitet.

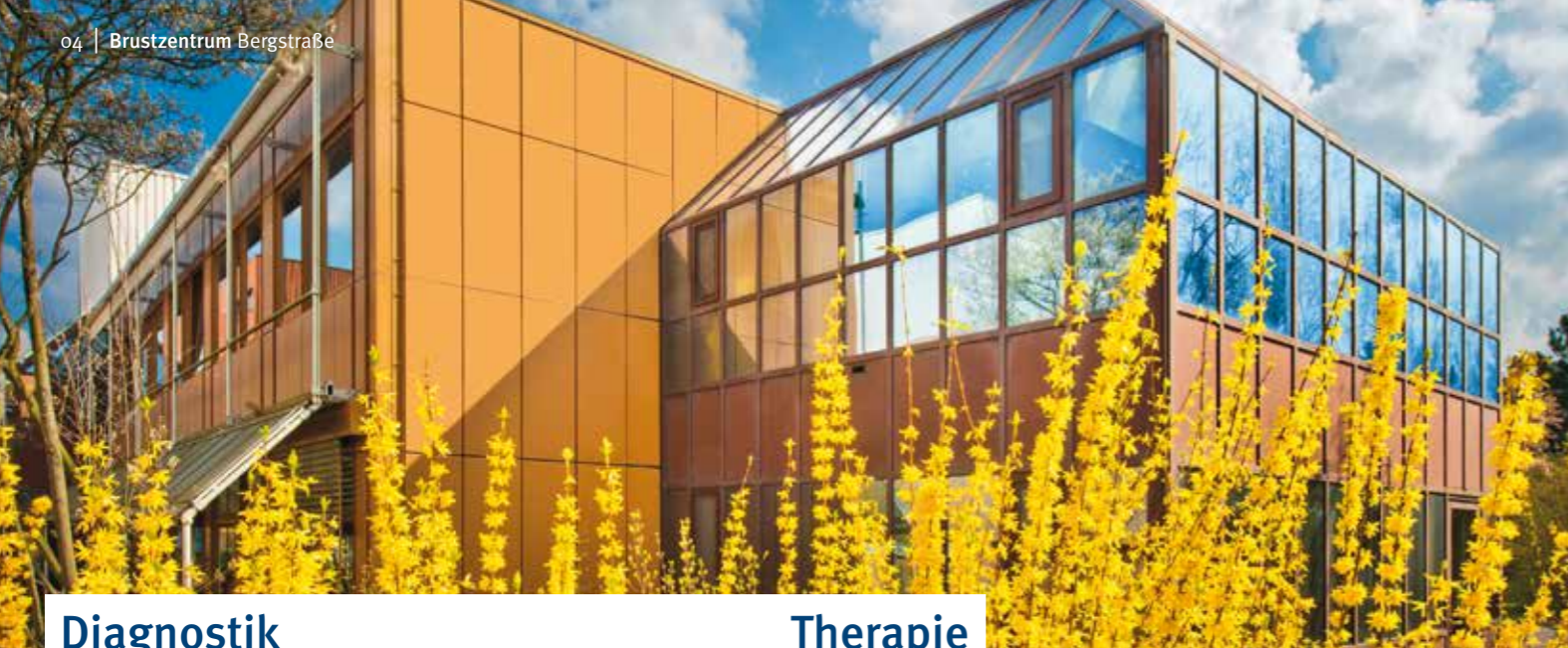
Das Brustzentrum Bergstraße ist ein engmaschiges interdisziplinäres Expertennetzwerk. Die individuelle Therapie und persönliche Begleitung ist elementarer Bestandteil unseres Konzepts.

Mit dieser Broschüre wollen wir Ihnen eine erste Information rund um das Brustzentrum Bergstraße an die Hand geben. Selbstverständlich stehen wir Ihnen darüber hinaus bei allen Fragen gerne zur Verfügung.

Sprechen Sie uns an.

Herzliche Grüße

Ihre Dr. Ursula Hurst
Chefärztin und Leiterin des Brustzentrums Bergstraße



Diagnostik

Wenn Sie oder Ihr Arzt eine Veränderung in der Brust festgestellt haben, bietet das Brustzentrum die feindiagnostische Abklärung an. Weitere Untersuchungen wie Brustultraschall, Mammografie, MRT oder auch gezielte Probenentnahmen geben Aufschluss über die Art der Erkrankung.

Therapie

Gutartige Veränderungen der Brust können meist ambulant operiert werden. Über 70 Prozent der bösartigen Tumoren werden brusterhaltend operiert.

Auch die Abklärung der Lymphknoten wird heute minimalinvasiv durchgeführt. Die Entfernung des sogenannten Wächterlymphknotens ist heute Standard. Die Ergebnisse der Untersuchung werden in der interdisziplinären Tumorkonferenz mit den Experten des nationalen Centrums für Tumorerkrankungen Heidelberg (NCT) beraten und ein Konzept für die Nachbehandlung erarbeitet.

Tumorkonferenz

In der wöchentlichen Tumorkonferenz werden Therapieempfehlungen für unsere Patientinnen mit dem Nationalen Centrum für Tumorerkrankungen der Universitätsklinik Heidelberg (NCT) erörtert.

Damit erreichen wir, dass für unsere Patientinnen alle innovativen Behandlungskonzepte zugänglich sind.

Der Expertengruppe gehören an:

- > gynäkologische Onkologen
- > Brustoperateure
- > Pathologen
- > Chirurgen
- > Hämatonkologen
- > Strahlentherapeuten
- > Radiologen
- > Der behandelnde Arzt ist ebenfalls eingeladen



Die Kooperationspartner im Brustzentrum stellen sich vor

Radiologie Heppenheim/Weinheim

Das Brustzentrum Bergstraße arbeitet eng mit der im Krankenhaus in Heppenheim ansässigen radiologischen Praxis Heppenheim/Weinheim zusammen. Hier ist auch das Mammografie-Screening angesiedelt. Mit hochmodernen Geräten, darunter ein Kernspintomograf (MRT), ermöglicht die Praxis präzise Diagnosen.

Hämatonkologische Schwerpunktpraxis Dr. med Tanja Lahaye

In unserer Praxis bieten wir Ihnen die Erstellung und Durchführung eines individuellen Therapiekonzeptes auf höchstem medizinischem Niveau gemäß den Empfehlungen des Onkologischen Arbeitskreises Bergstraße unter Berücksichtigung Ihrer Lebensqualität und Ihrer persönlichen Situation.

Im Speziellen wird hier im ambulanten Setting jede Form der Chemotherapie und Immuntherapie (Antikörpertherapie) durchgeführt. Durch enge Kooperation mit anderen Einrichtungen (z.B. dem Nationalen Tumorzentrum/NCT in Heidelberg, der Radiologischen Praxis Heppenheim, Palliativnetz Bergstraße) können wir Ihnen eine umfassende, ortsnahe Versorgung bieten.

NCT

Experten der Onkologie, Radiologie, Pathologie und Strahlentherapie sind im Nationalen Centrum für Tumorerkrankungen (NCT) der Universitätsklinik Heidelberg mit dabei, wenn Ärzte des Heppenheimer Brustzentrums in der wöchentlichen interdisziplinären Tumorkonferenz über Diagnosen und Therapien jeder einzelnen Patientin beraten.

Es findet ein Erfahrungsaustausch auf höchstem Niveau statt, wo entschieden wird, welche Empfehlung über Therapie oder Studienteilnahme gegeben werden kann.

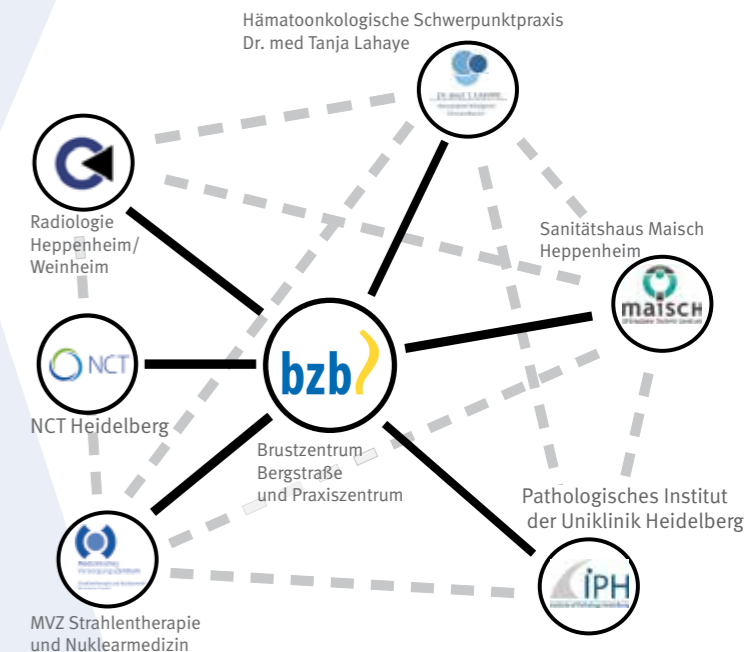
Ebenso wie im NCT Heidelberg werden im Brustzentrum Heppenheim neueste medizinische Diagnosen und Therapien angewandt.

Pathologisches Institut des Universitätsklinikums Heidelberg

Als etabliertes Referenzzentrum für Mammopathologie ist das Pathologische Institut (akkreditiert nach DIN EN ISO/IEC 17020) ein wichtiger Kooperationspartner des Brustzentrums Bergstraße.

Pathologen untersuchen Biopsie- und Operationsmaterial von der Mamma (Brust) unter dem Mikroskop und mit immunhistologischen und molekularen Zusatzuntersuchungen.

Die erhobenen Befunde sind Grundlage für die prognostische Einschätzung und maßgeschneiderte Therapien bei Tumorerkrankungen.





Deckblatt: „Islandmoon“ von Gabriele Huth
Gabriele Huth hat durch ihre Erkrankung ihre Kreativität entdeckt und mit der Malerei begonnen.

MVZ Strahlentherapie und Nuklearmedizin Weinheim

Im MVZ Strahlentherapie und Nuklearmedizin Weinheim erfolgt im Rahmen der Therapiemaßnahmen – wenn notwendig – die Bestrahlung der Brustdrüse und Thoraxwand der Patientin. Die Behandlung erfolgt mit einem neuen hochmodernen Strahlentherapiegerät, das die präziseste Methode der Röntgenbestrahlung einsetzt. Die Planung der Bestrahlung erfolgt in Zusammenarbeit mit der Abteilung Radioonkologie und Strahlentherapie des Universitätsklinikum Heidelberg. Wir können der Patientin somit Hochleistungsmedizin direkt vor Ort in Weinheim anbieten.

Sanitätshaus Maisch Heppenheim

Das Heppenheimer Sanitätshaus Maisch bietet ein umfassendes Leistungsspektrum zur Unterstützung der Patientinnen über den Krankenhausaufenthalt hinaus an. Dazu gehören:

- > Beratung über Möglichkeiten der brustprothetischen Versorgung
- > Erstversorgung und Dauerversorgung nach Brustentfernung
- > Spezialbüstenhalter
- > Kompressionsbustier nach plastischer Brustoperation
- > Bademoden



Psychoonkologie

Neben der medizinischen Betreuung kommt der psychoonkologischen Begleitung besondere Bedeutung im Brustzentrum Bergstraße zu. Dieses Angebot gilt für Patientinnen und Angehörige. Unsere Diplompsychologin Dr. Tonja Deister, die eng in die medizinische Arbeit des Brustzentrums eingebunden ist, steht als Ansprechpartnerin zur Verfügung.

Sozialdienst

Der Sozialdienst informiert, berät und vermittelt bei Bedarf weiterführende Hilfe im Umgang mit Behörden und in der Beantragung von Anschlussheilverfahren und Nachsorgekursen.



Selbsthilfegruppe

„Gemeinsam stark“, unter dieser Überschrift kommt die Brustkrebs-Selbsthilfegruppe Heppenheim regelmäßig zusammen. Die Gruppe ist offen für Frauen, die von Brustkrebs betroffen sind, ebenso für Angehörige, Freunde und andere Interessierte. Ziel der Selbsthilfegruppe ist es, gemeinsam aktiv zu sein, sich gegenseitig Halt zu geben und ein Leben mit der Krankheit zu erleichtern. Das Motto der Gruppe ist Programm: „Wir können dem Wind nicht gebieten, aber wir können unsere Segel neu setzen und die Richtung ändern.“

Kontakt

Ute Thesen
 Wilhelm-Euler-Straße 3
 64625 Bensheim
 Tel 06251 39505
 E-Mail: hjm-54@t-online.de

Karin Pohl-Schimo
 Tel 0176 64346878
 E-Mail: karin.pohl-schimo@gmx.de

Therapeutische Gruppe

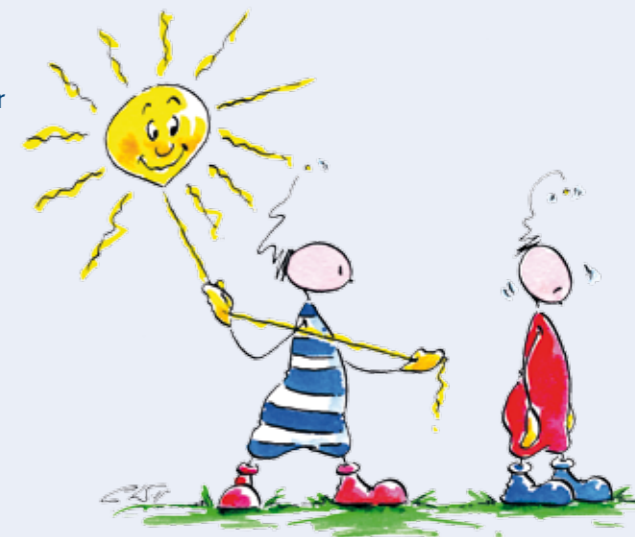
für Kinder (7-12 Jahre) mit einer krebskranken Mutter oder Großmutter

Kontakt

Vitos kinder- und jugendpsychiatrische Ambulanz Heppenheim
 Tel 06252 93333

vitos:

Kinder- und jugendpsychiatrische
 Ambulanz Heppenheim



Die Diagnose einer Krebserkrankung ist für Familien eine große Belastung. Auch die verschiedenen Etappen der Therapie sind für alle in der Familie eine Herausforderung. Kinder, deren Mütter an Krebs erkrankt sind, befinden sich oft ebenso in einer schwierigen Alltags- und Lebenssituation.

In Kooperation mit der Vitos kinder- und jugendpsychiatrischen Ambulanz Heppenheim, bieten wir Kindern von 7-12 Jahren Unterstützung, um mit dieser Krisenzeit besser umgehen zu können. Hier ist Austausch mit anderen Kindern mit ähnlichen Erfahrungen unter therapeutischer Anleitung möglich.

Die Teilnahme an der Gruppe ist kostenfrei.

Die Kosten werden vom Förderverein „Freunde des Kreiskrankenhauses Bergstraße e.V.“ getragen. Spenden sind herzlich willkommen.



Nachsorge

Die Nachsorge erfolgt in regelmäßigen Abständen durch den Frauenarzt in Kooperation mit dem Brustzentrum. Die regelmäßige Untersuchung der Brust gibt der Patientin Sicherheit.

Spezialsprechstunden

- > Beratungsgespräche
- > Mammasonographie
- > Mammographie
- > Mamma-MRT
- > Probeentnahmen minimalinvasiv mit Ultraschall- oder mammographischer Unterstützung
- > Zweitmeinung



Operative Konzepte am Brustzentrum

- > Brusterhaltende Operationen
- > Plastische Brustoperationen zur Rekonstruktion oder Korrektur (Angleichung)



Sprechstunden

Brustsprechstunden

Mittwoch von 8.00 Uhr bis 12.00 Uhr

Freitag von 8.00 Uhr bis 12.00 Uhr

Anmeldungen zu den Sprechstunden über das Sekretariat:

Tel 06252-701 201

Ansprechpartner

Kontakt

Brustzentrum Bergstraße
am Kreiskrankenhaus Bergstraße GmbH
eine Einrichtung des Universitätsklinikums Heidelberg
Viernheimer Str. 2
64646 Heppenheim
Tel 06252-701 201

Sekretariat: Tanja Fath, Verena Heidrich, Angnes Meyer,
Christina Vath und Iris Elsesser
Breast Care Nurse: Monika Schweis
brustzentrum@kkh-bergstrasse.de

www.kkh-bergstrasse.de

Zertifizierung – Garantie bestmöglicher Versorgung

Das Brustzentrum Bergstraße ist im Jahr 2008 als erste Klinik der Region nach Onko-Zert zertifiziert worden. Die Rezertifizierung wird jährlich vorgenommen und erfolgt nach den Vorgaben der Deutschen Krebsgesellschaft (DKG) und der Deutschen Gesellschaft für Senologie (DGS).

Diese regelmäßigen externen Überprüfungen garantieren die Einhaltung strenger Qualitätsvorgaben bei der medizinischen Versorgung sowie der psychologischen und sozialen Begleitung wie auch bei den organisatorischen Abläufen.



Impressum

Herausgeber: Kreiskrankenhaus Bergstraße GmbH – eine Einrichtung des Universitätsklinikums Heidelberg

Redaktion: Ulrike Brüggemann, Dr. med. Ursula Hurst

Fotografie & Bildbearbeitung: Claudia Gräber, Thomas J. Zelinger

Konzeption und Gestaltung: Medienzentrum Universitätsklinikum Heidelberg, Stand: März 2016, ID28465

Gynäkologie und Geburtshilfe
am Kreiskrankenhaus Bergstraße

Telefon 06252 - 701 201

Kreiskrankenhaus Bergstraße GmbH –
eine Einrichtung des Universitätsklinikums
Heidelberg
Viernheimer Straße 2
64646 Heppenheim

Tel +49 (0) 6252 - 701 0
Fax +49 (0) 6252 - 701 340
info@kkh-bergstrasse.de

